

iROBO-2000-43i5TRHN-G2



Основные особенности

- Стальной 4U корпус с защитой от ЭМИ
- Монтаж в 19" стойку
- Основан на процессоре Intel Core i3-4130
- Широкий набор портов ввода-вывода
- Высокая наработка на отказ
- Комплектация паспортом на русском языке
- Наличие сертификата соответствия таможенного союза

Спецификация

Конструктивное исполнение

Конструкция корпуса: Стальной корпус
Вид монтажа: Монтаж в 19" стойку
Высота: 4U

Процессор

Тип установленного процессора: Intel Core i3-4130
Разъем процессора: LGA 1150
Частота процессора: 3.4 ГГц

Чипсет

Intel Q87

Оперативная память

Тип оперативной памяти: DDR3 1600
Разъемы для модулей оперативной памяти: 2xDDR3 DIMM 240 пин
Установленный объем оперативной памяти: 4 ГБ
Тип установки: Съёмный
Максимальный объем оперативной памяти: 16 ГБ

Видеоадаптер

Видеоконтроллер: Встроен в процессор
Разъемы: VGA

Сетевые интерфейсы

Портов 10/100/1000 Mbit/s: 2
Контроллер Ethernet: Intel i217LM 10/100/1000 Mbps, Intel I210-AT

Интерфейсы ввода-вывода

Количество COM-портов всего: 5 (опционально)
COM портов RS-232: 4
COM портов RS-232/422/485: 1
Портов USB всего: 4
Портов USB v2.0: 2
Портов USB v3.0: 2
Параллельный порт: LPT

Аудио

Аудиоконтроллер: встроен в Chipset (опционально)

Отсеки для накопителей

Количество отсеков для 3,5 – съёмные: 1
Количество отсеков для 3,5 - внутренние": 2
Дверца для накопителей: да
Виброустойчивое крепление накопителей: да

Дисковые контроллеры

Каналов SATA3: 6
Уровень RAID SATA3: 0, 1, 5, 10 (для реализации функции RAID необходимо как минимум 2 накопителя)

Устройства хранения данных

Тип накопителя 3.5": 2xSATA3, HDD
Объем накопителя: 1000 Гб (Серверный)
Оптический привод: DVD-RW

Слоты расширения

Количество слотов расширения всего: 12
Слотов PCIe x1: 3
Слотов PCIe x16: 1
Тип сигнала PCIe x16: 1xPCIe x16
Слотов PCI: 8

Сторожевой таймер

Программный: Да

Охлаждение

Тип: Встроенные вентиляторы
Количество вентиляторов: 1x 120x120мм, 1x 80x80мм
Пылезащитный воздушный фильтр: да

Источник питания

Тип источника: Промышленный Mini-Redundant
Выходная мощность: 400 Вт
Входное напряжение питания AC: 90 ... 240 В

Программное обеспечение

Совместимость с ОС: Windows 7, Linux OS

Габариты и вес

Ширина: 482 мм
Высота: 177 мм
Глубина: 450 мм
Вес: 15 кг

Условия эксплуатации

Температура эксплуатации: 0 ... 45 °C
Влажность: 5 ... 95 %
Вибрация: 0.25G (пик-пик), 5...15Гц; 2.5G (пик-пик), 15...500Гц
Удар: 10G (11мс)

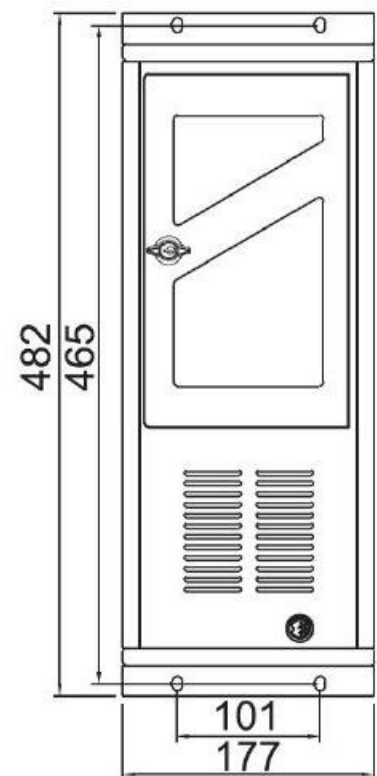
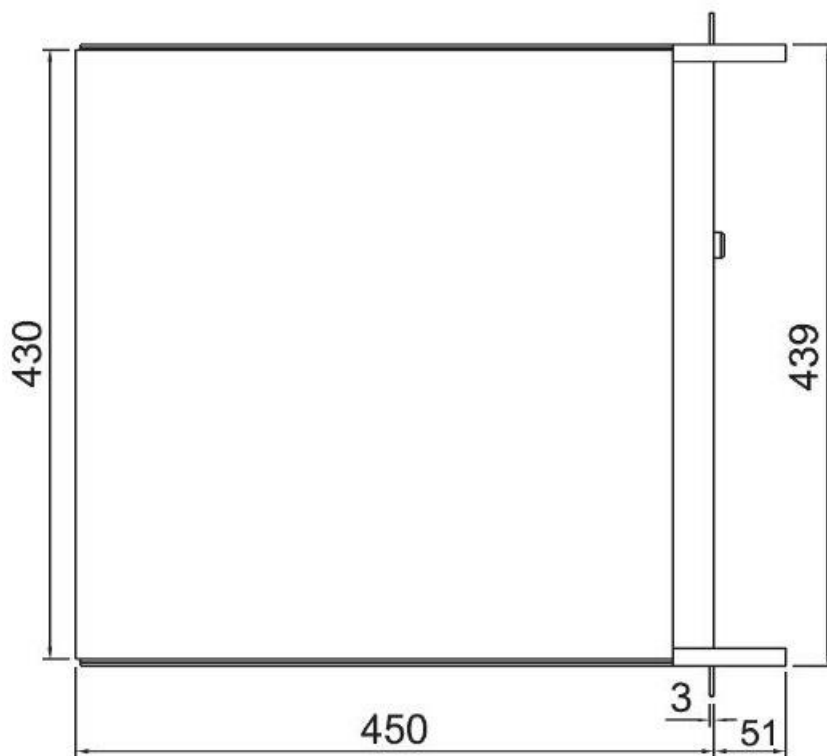
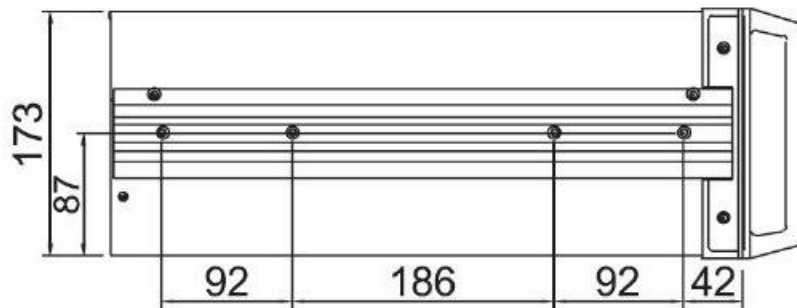
Стандарты и сертификаты

Сертификаты: Сертификат Таможенного союза (EAC)

Внешний вид



Размеры и габариты



Комплектация

Диск с драйверами – 1 шт.

Паспорт изделия - 1 шт.

Гарантийный талон – 1 шт.

Кабель питания - 1 шт.

Дополнительные опции



Двухпортовый COM-кабель с планкой



LPT-кабель с брекето



Двухпортовый кабель USB 2.0



Двухпортовый кабель USB 3.0 с планкой



Audio планка с кабелем



20” стальные направляющие для монтажа 19” корпуса в стойку